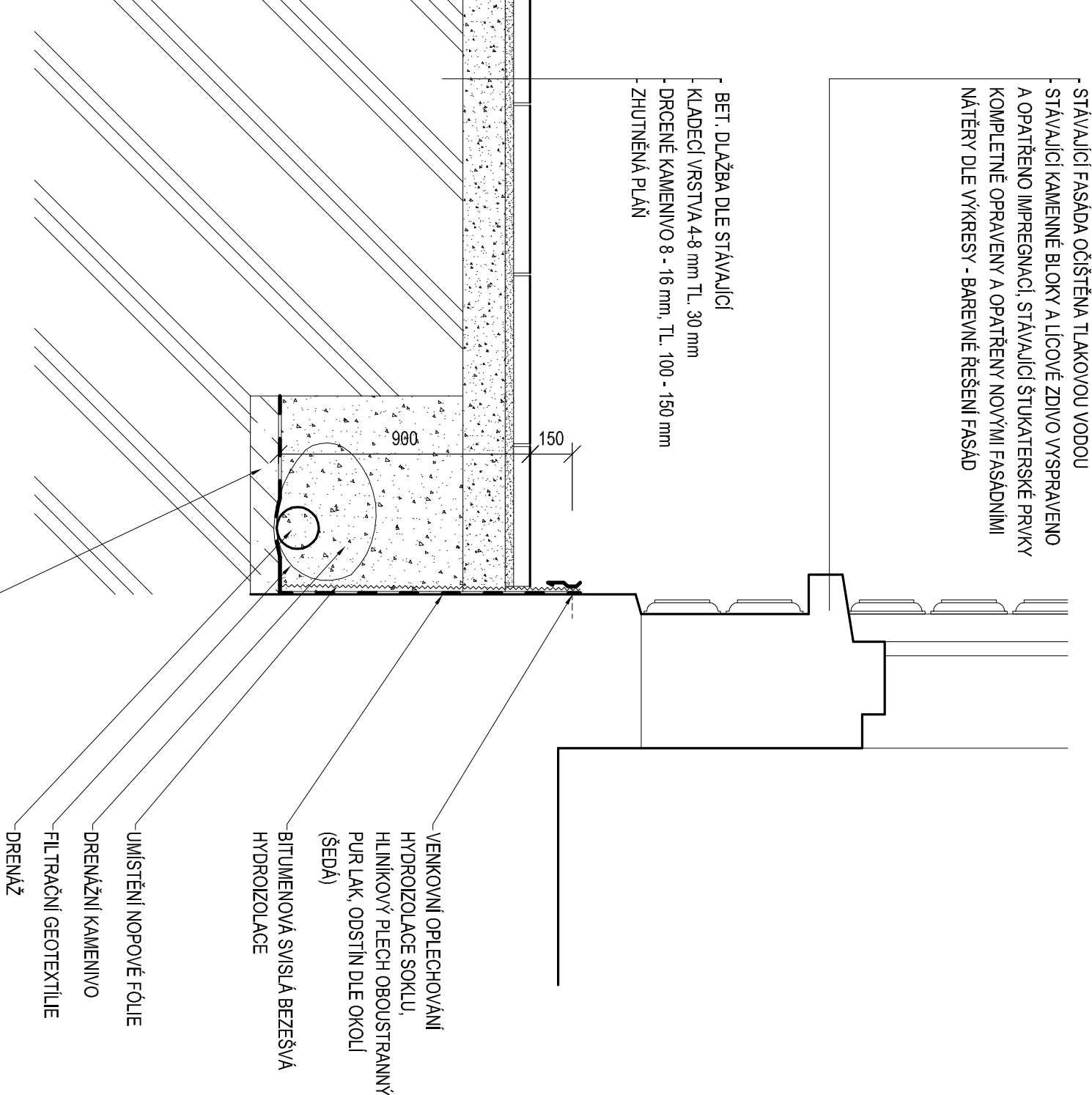





DETAIL "A" - SOKL



POZN. ZATEPLENÍ OBJEKTU BUDE PROVEDENO DLE ZÁSAD ETICS.
UPRAVENO ČESKOU TECHNICKOU NORMOU ČSN 73 29 01.

			číslo soupravy	
č. změny	datum	popis a zdůvodnění	podpis	

Vedoucí projektant stavby		STRABAG Rail a.s.	
		Železničská 1385/29, Střekov 400 03 Ústí nad Labem tel.: +420 475 300 111 e-mail: projekt@strabag.com	
Stavba		Investor:	
Podbořany ON - PD			
Celková oprava vč. plynofikace		Správa železnic, s.o. Dlažďená 1003/7 110 00 Praha 1	
Stupeň	DPS		
Datum	08/2020		

HLAVNÍ INŽENÝR PROJEKTU	PROJEKTANT
	MILŠTEJN
architektonická kancelář p a v e l č e r n o h o u z koněvova 22, 400 01 Ústí nad Labem, tel. 603 571 552	Sídlo: Na Malém Klínu 1787/24, 182 00 Praha 8 - Libeň Provozovna: Dlouhá 11/12, 400 01 Ústí nad Labem IČ: 254 32 842, DIČ: CZ25432842 telefon: 273 160 244 e-mail: milstejn@milstejn.eu www.milstejn.eu
OBEC	KRAJ
PODBOŘANY	ÚSTECKÝ
OBJEKT	SO 01 Podbořany ON - celková oprava
PROFESNÍ ČÁST	D.1.01.1 Stavebně architektonická část
VÝKRES	DETAIL "A" - SOKL
	FORMÁT A3
	MĚŘÍTKO 1:20
	ČÍSLO PŘÍLOHY D.1.01.1.b.40